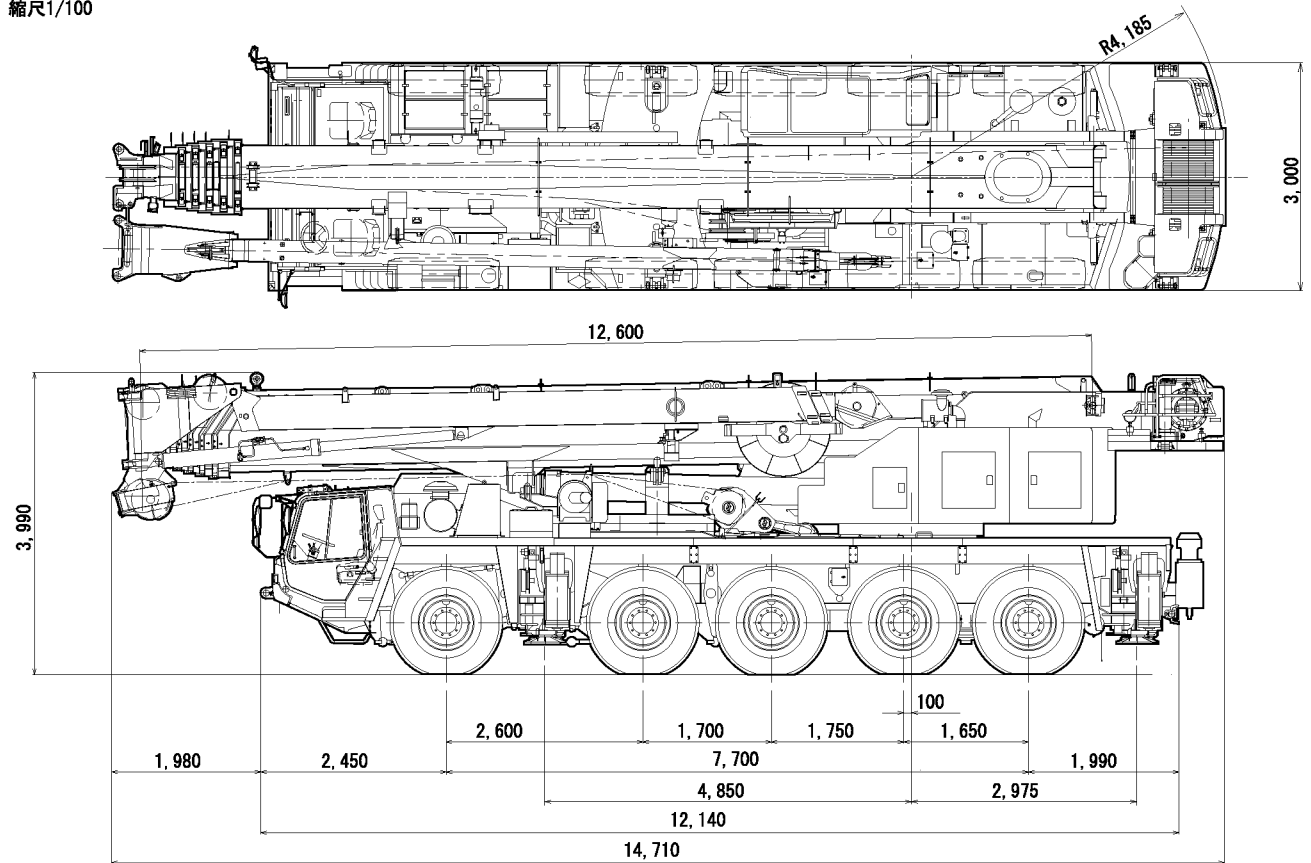


寸法・重量関係

■ 構内走行状態

単位 (mm)

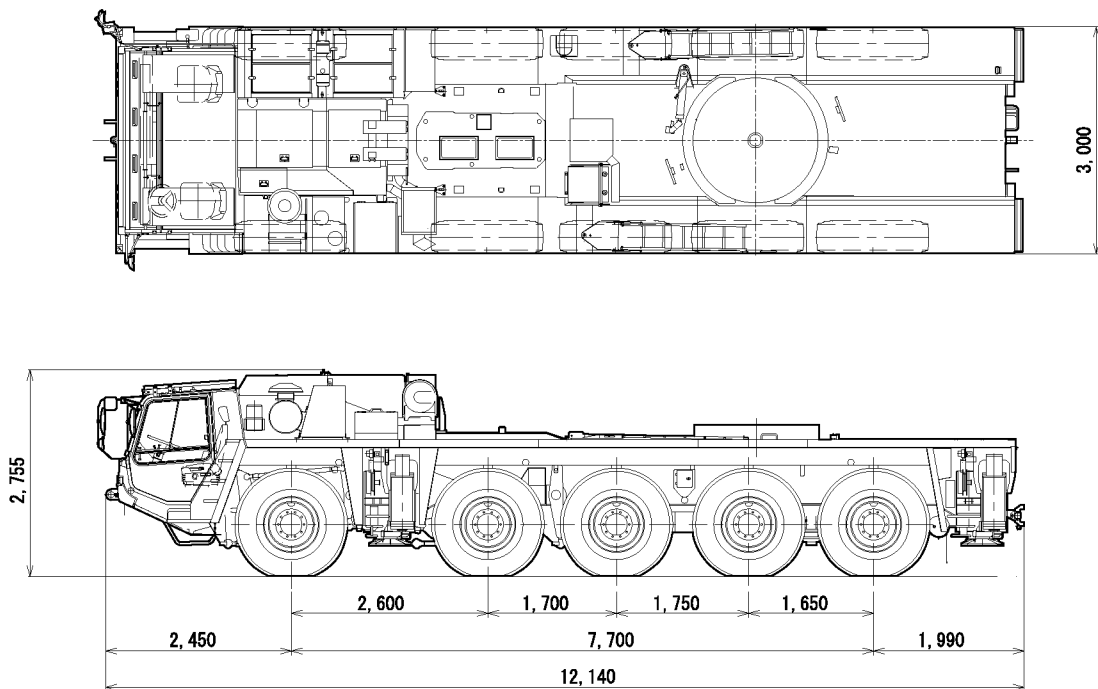
縮尺1/100



■ 公道走行状態

単位 (mm)

縮尺1/100

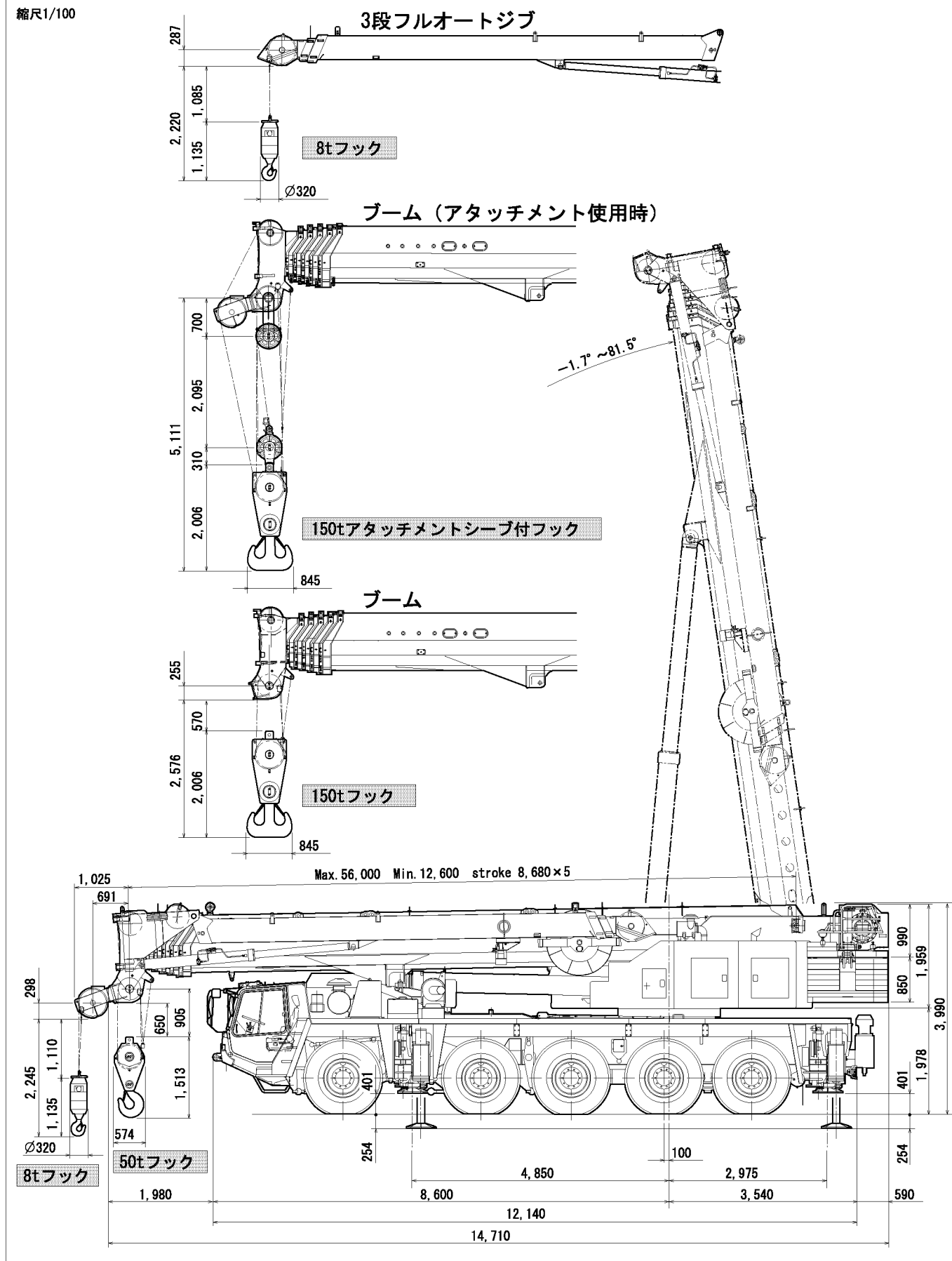


- (注意) 1. 本機は、公道を走行する場合には、旋回体およびブームを別送し、台車のみで走行しなければなりません。
2. 道路法による基本通行条件のC条件適合車です。

寸法・重量関係

■ 主要寸法

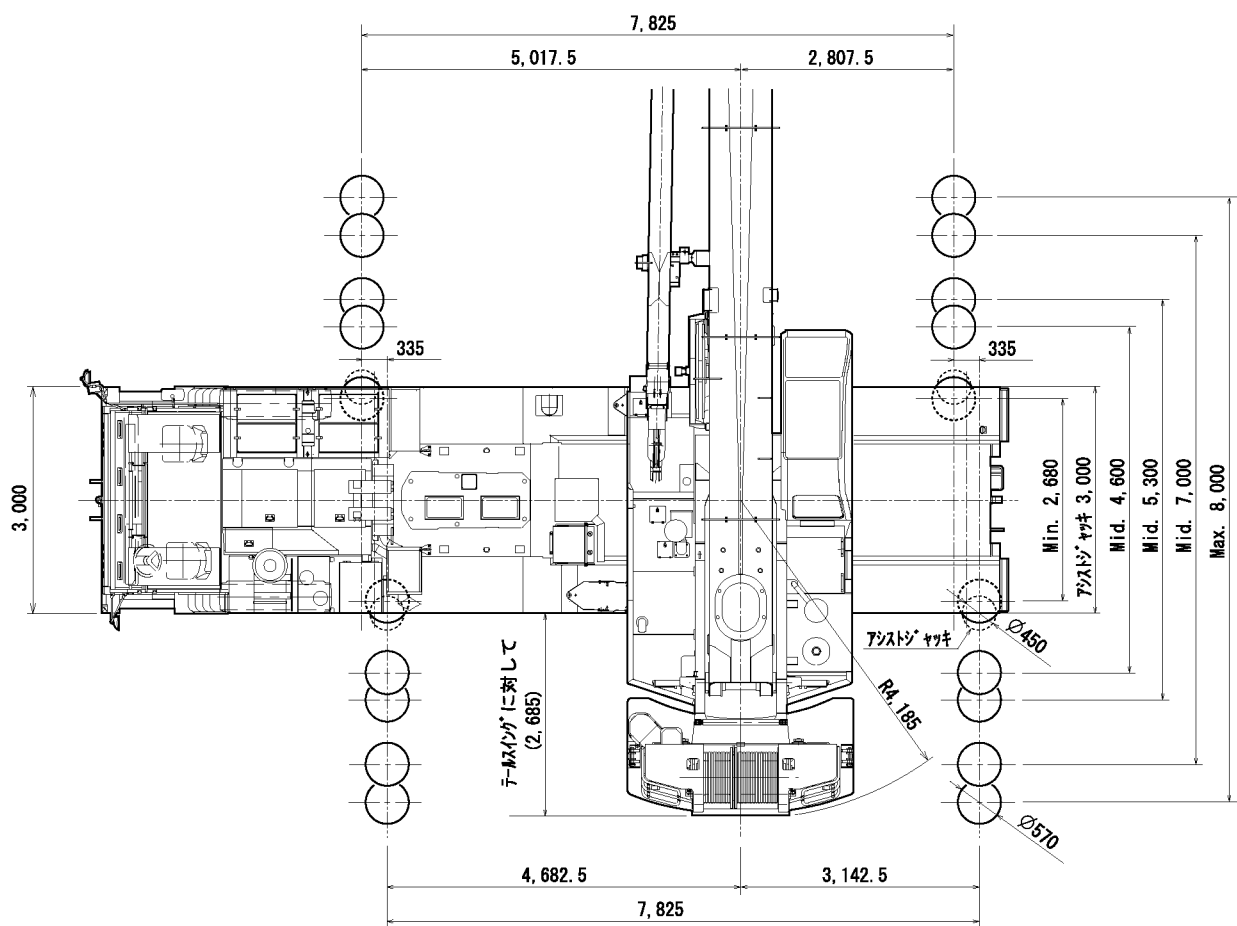
単位 (mm)



寸法・重量関係

單位 (mm)

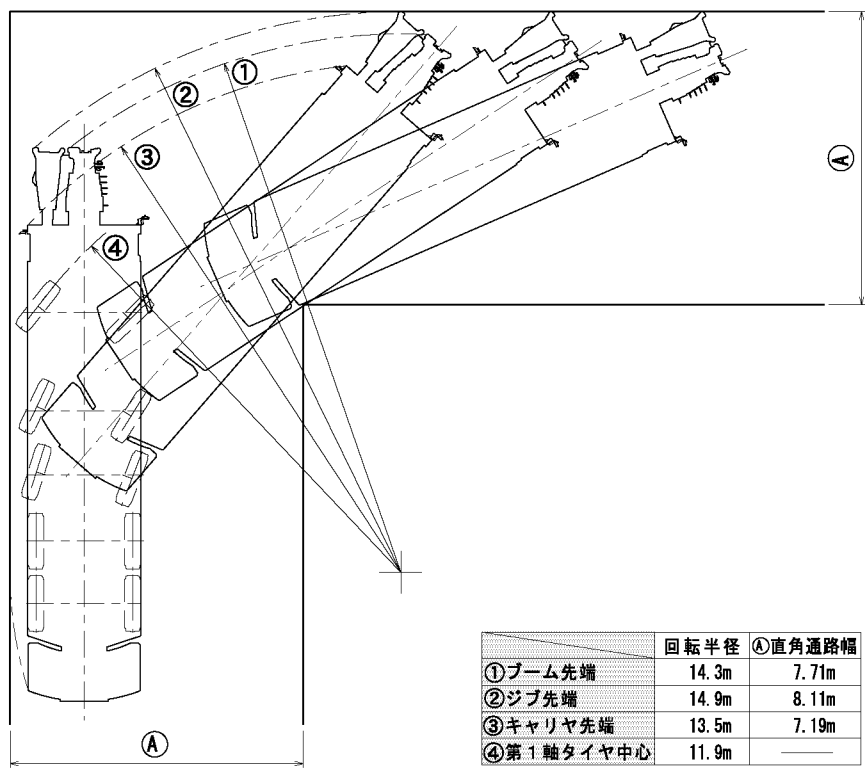
縮尺1/100



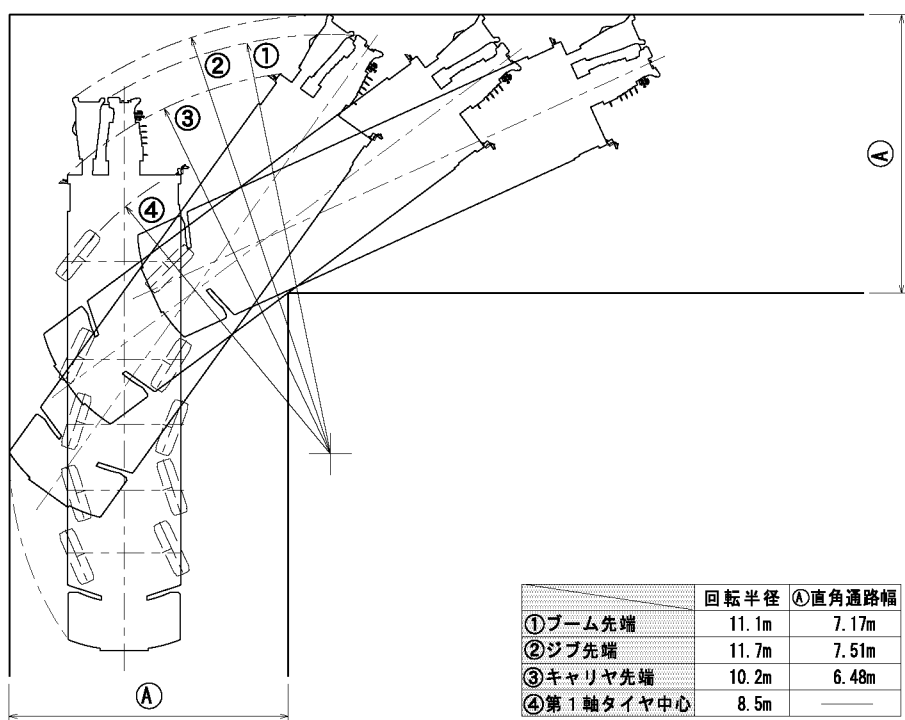
寸法・重量関係

■ 最小直角通路幅

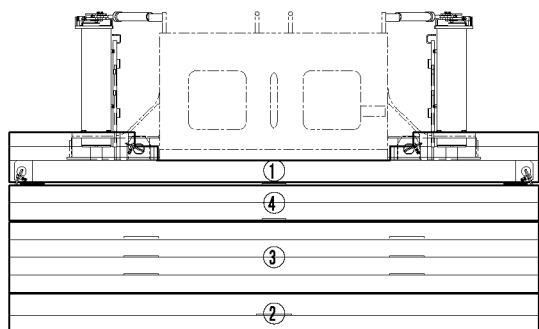
ノーマルステアリング（前6輪）



クランプステアリング（10輪）



寸法・重量関係



■ カウンタウエイト質量表

ウエイト	質量
①	4t
②	8t
③	11t
④	5t

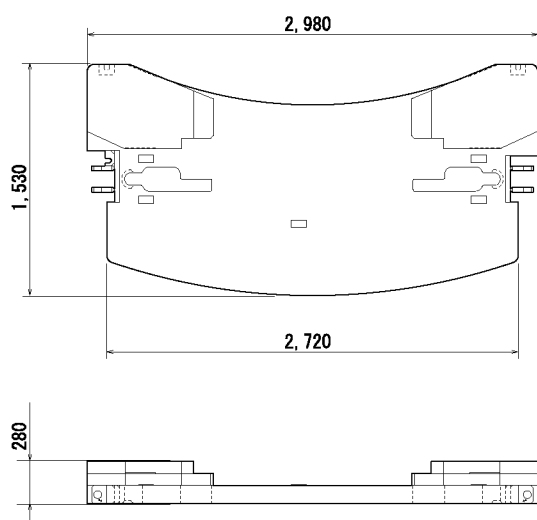
■ カウンタウエイト組合せ表

ウエイト呼び	組合せ
28t	①+②+③+④
23t	①+②+③
12t	①+②
4t	①

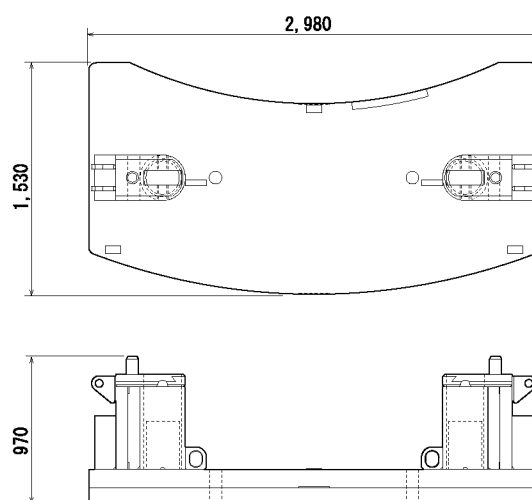
■ カウンタウエイト寸法図

単位 (mm)

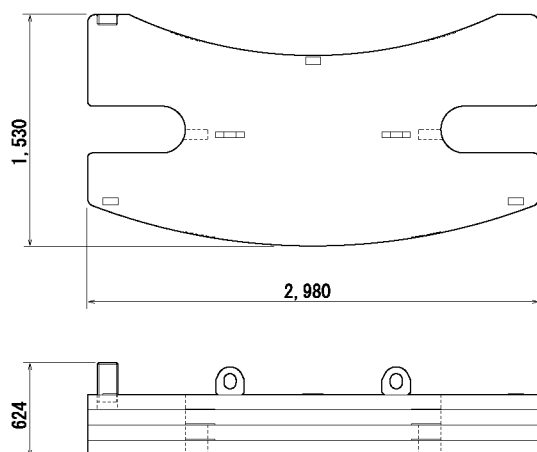
① 固定ウエイト 4t



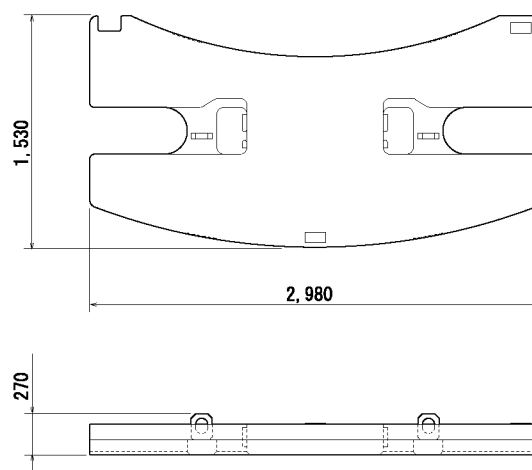
② STDウエイト 8t



③ EXT (1)ウエイト 11t



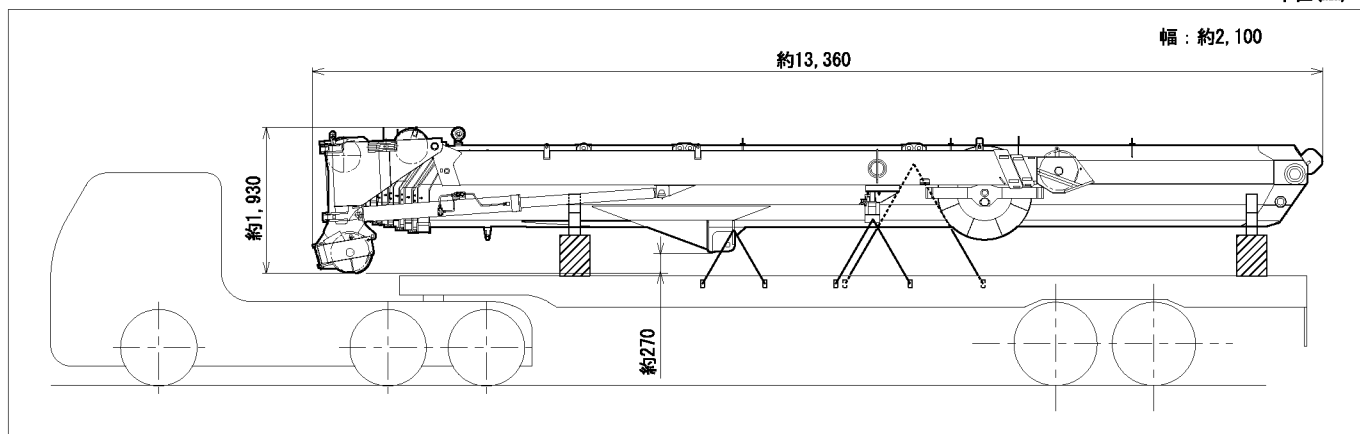
④ EXT (2)ウエイト 5t



寸法・重量関係

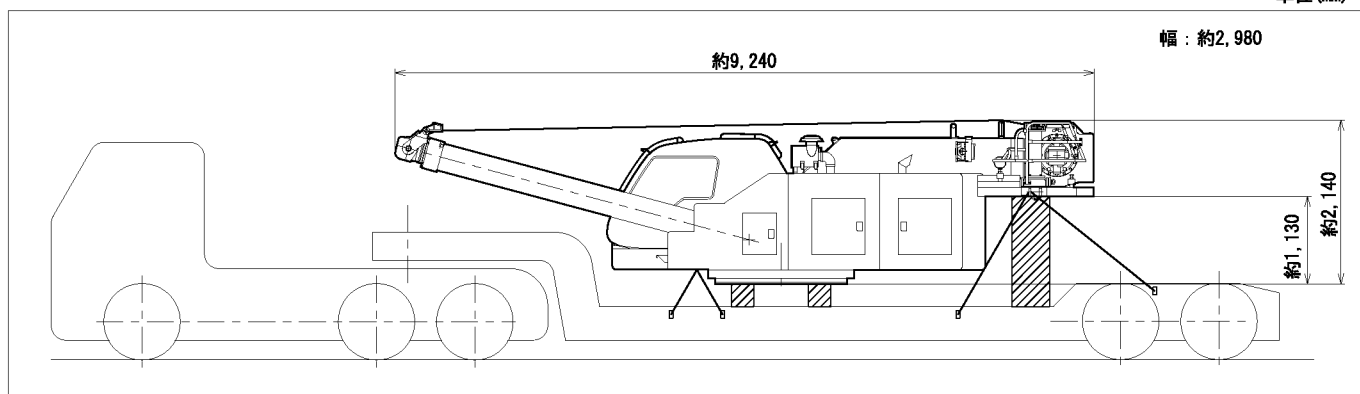
■ ブーム搬送状態（約18.5t）

単位 (mm)



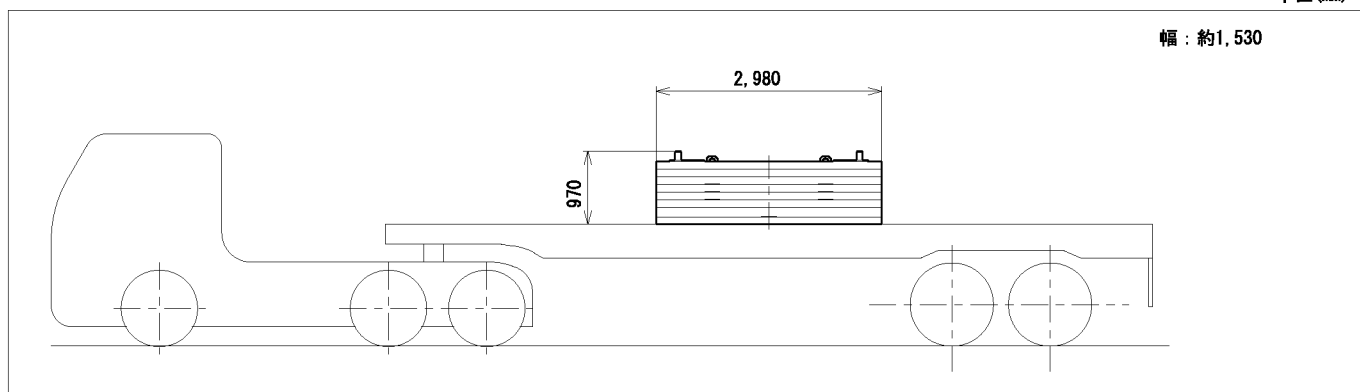
■ 旋回体搬送状態（約16.5t）

単位 (mm)



■ カウンタウェイト搬送状態（約24t）

単位 (mm)



■ キャリヤ公道走行状態（約34t）

単位 (mm)

